

---

ภาพถ่ายผลการปฏิบัติตามมาตรการป้องกันและแก้ไขผลกระทบสิ่งแวดล้อม  
และมาตรการติดตามตรวจสอบคุณภาพสิ่งแวดล้อม

ภาพถ่ายผลการปฏิบัติตามมาตรการป้องกันและแก้ไขผลกระทบสิ่งแวดล้อม และมาตรการติดตามตรวจสอบคุณภาพสิ่งแวดล้อม  
โครงการโรงแรม เซ็นทรัล หาดใหญ่ (Central hatyai hotel) (ระยะก่อสร้าง)  
ประจำเดือนกรกฎาคม-ธันวาคม 2568



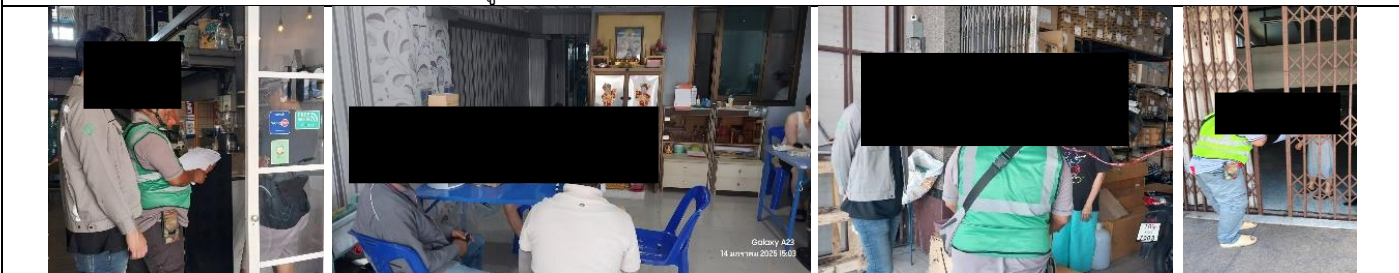
รูปที่ ๗.๑ กำแพงกันดินตลอดแนวอาคารชั้นใต้ดิน



รูปที่ ๗.๒ ท่อระบายน้ำชั่วคราว และบ่อดักตะกอน



รูปที่ ๗.๓ ป้ายเตือนอันตรายเขตการก่อสร้าง



รูปที่ ๗.๔ เจ้าหน้าที่มวลชนสัมพันธ์เข้าพบพื้นที่ข้างเคียง



รูปที่ ๗.๕ เจ้าหน้าที่ฉีดพรมน้ำเพื่อตักฝุ่น

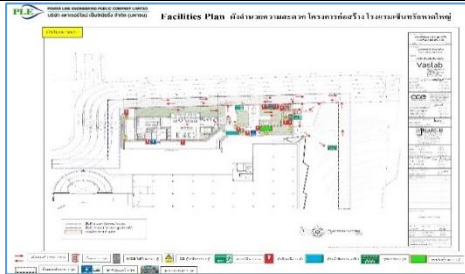
ภาพถ่ายผลการปฏิบัติตามมาตรการป้องกันและแก้ไขผลกระทบสิ่งแวดล้อม และมาตรการติดตามตรวจสอบคุณภาพสิ่งแวดล้อม  
โครงการโรงแรม เซ็นทรัล หาดใหญ่ (Central hatyai hotel) (ระยะก่อสร้าง)  
ประจำเดือนกรกฎาคม-ธันวาคม 2568



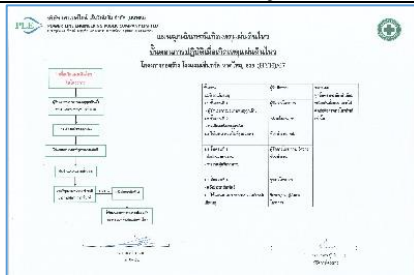
รูปที่ ๗7.6 ป้ายจำกัดความเร็วของรถบรรทุกไม่เกิน 30 กิโลเมตร/ชั่วโมง  
และป้ายหลังรถระบุว่า “หากพนักงานขับรถเร็วเกิน 30 กิโลเมตร/ชั่วโมง โปรดแจ้ง (ระบุเบอร์โทรศัพท์)”



รูปที่ ๗7.7 การทำความสะอาดทางระบายน้ำสาธารณะให้ปราศจากเศษวัสดุที่ตกลงมาอันเนื่องมาจากการรื้อถอน



รูปที่ ๗7.8 ป้ายเส้นทางหนีภัย



รูปที่ ๗7.9 ป้าย ประชาสัมพันธ์ให้ความรู้ด้านการปฏิบัติตนกรณีเกิดธรณีพิบัติภัย



รูปที่ ๗7.10 รั้วทึบกันบริเวณพื้นที่ก่อสร้าง



ภาพถ่ายผลการปฏิบัติตามมาตรการป้องกันและแก้ไขผลกระทบสิ่งแวดล้อม และมาตรการติดตามตรวจสอบคุณภาพสิ่งแวดล้อม  
โครงการโรงแรม เซ็นทรัล หาดใหญ่ (Central hatyai hotel) (ระยะก่อสร้าง)  
ประจำเดือนกรกฎาคม-ธันวาคม 2568



รูปที่ ผ7.11 โรงเก็บวัสดุอุปกรณ์ (Store)



รูปที่ ผ7.12 เครน (Tower crane)



รูปที่ ผ7.13 เจ้าหน้าที่ทำความสะอาดล้างล้อรถบรรทุก



รูปที่ ผ7.14 เจ้าหน้าที่คอยกวาดเศษดิน ทราย



รูปที่ ผ7.15 ผ้าใบปิดคลุมรถบรรทุก

ภาพถ่ายผลการปฏิบัติตามมาตรการป้องกันและแก้ไขผลกระทบสิ่งแวดล้อม และมาตรการติดตามตรวจสอบคุณภาพสิ่งแวดล้อม  
โครงการโรงแรม เซ็นทรัล หาดใหญ่ (Central hatyai hotel) (ระยะก่อสร้าง)  
ประจำเดือนกรกฎาคม-ธันวาคม 2568



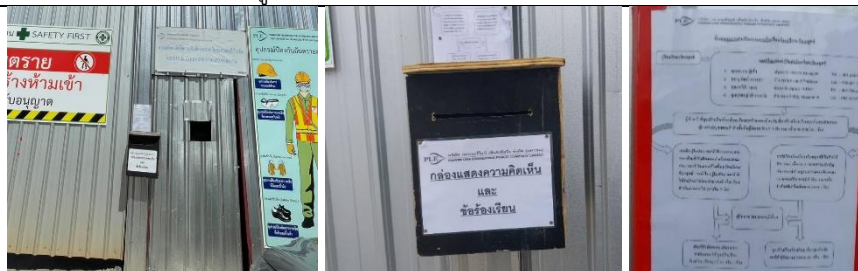
รูปที่ ๗.16 ป้าย “ห้ามจุดไฟห้ามเผาขยะมูลฝอยวัสดุก่อสร้างภายในพื้นที่ก่อสร้าง”



รูปที่ ๗.17 ถังสำรองน้ำใช้



รูปที่ ๗.18 ป้ายรายละเอียดโครงการ



รูปที่ ๗.19 ช่องทางติดต่อรับเรื่องร้องเรียน และขั้นตอนรับเรื่องร้องเรียน



รูปที่ ๗.20 ปิดคลุมเศษวัสดุก่อสร้างด้วยผ้าใบ

ภาพถ่ายผลการปฏิบัติตามมาตรการป้องกันและแก้ไขผลกระทบสิ่งแวดล้อม และมาตรการติดตามตรวจสอบคุณภาพสิ่งแวดล้อม  
โครงการโรงแรม เซ็นทรัล หาดใหญ่ (Central hatyai hotel) (ระยะก่อสร้าง)  
ประจำเดือนกรกฎาคม-ธันวาคม 2568



รูปที่ ผ7.21 ห้องที่มีลังคาและผนังปิดด้านข้างอีก 3 ด้าน



รูปที่ ผ7.22 ป้ายรณรงค์ประหยัดน้ำ



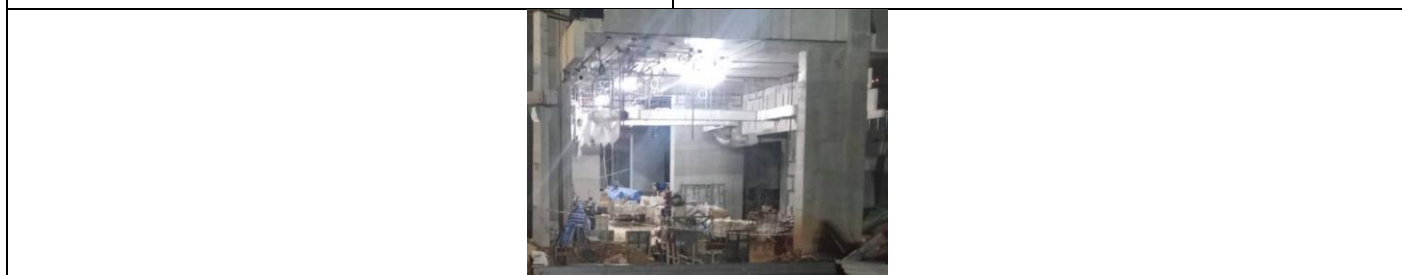
รูปที่ ผ7.23 รถรับส่งคนงานก่อสร้าง



รูปที่ ผ7.24 การเก็บกักทรายในบ้น (Bund)



รูปที่ ผ7.25 บริเวณปากทางเข้า-ออก ปิดทึบตลอดเวลา เปิดเฉพาะเมื่อมีรถเข้า-ออก



รูปที่ ผ7.26 ไฟฟ้าส่องสว่าง



รูปที่ ผ7.27 อุปกรณ์ป้องกันอันตรายส่วนบุคคล



ภาพถ่ายผลการปฏิบัติตามมาตรการป้องกันและแก้ไขผลกระทบสิ่งแวดล้อม และมาตรการติดตามตรวจสอบคุณภาพสิ่งแวดล้อม  
โครงการโรงแรม เซ็นทรัล หาดใหญ่ (Central hatyai hotel) (ระยะก่อสร้าง)  
ประจำเดือนกรกฎาคม-ธันวาคม 2568



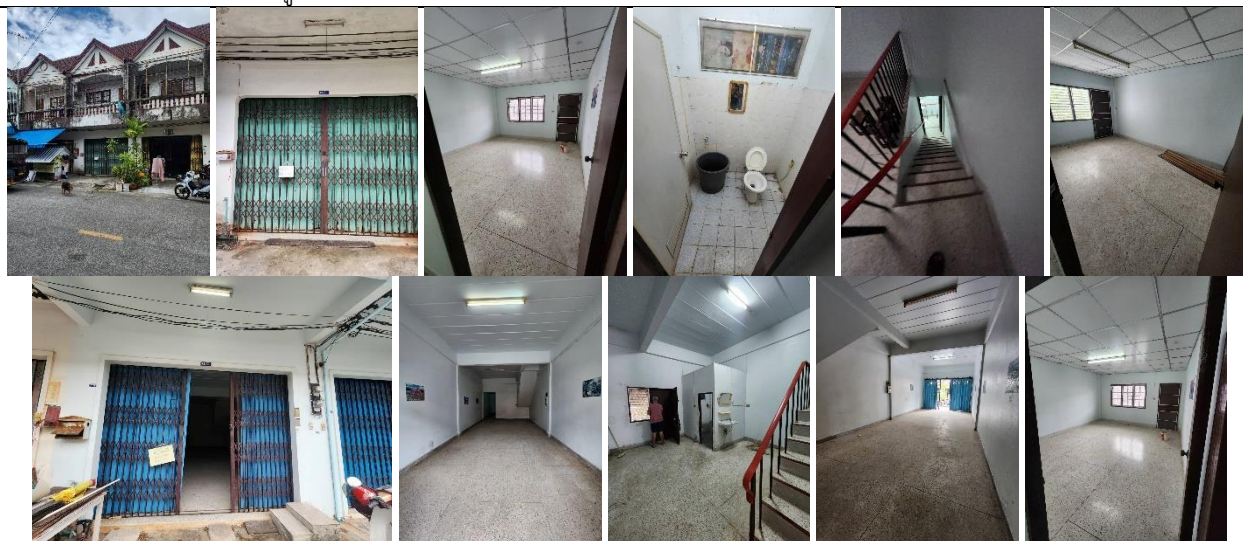
รูปที่ ๗7.28 วิศวกรดูแลการก่อสร้าง



รูปที่ ๗7.29 เจ้าหน้าที่เข้าสำรวจและถ่ายภาพรอยร้าวของอาคารข้างเคียงก่อนการดำเนินการก่อสร้าง



รูปที่ ๗7.30 เจ้าหน้าที่เข้าประชาสัมพันธ์พื้นที่ข้างเคียงตลอดการก่อสร้าง



รูปที่ ๗7.31 บ้านเช่าสำหรับคนงาน 3 ชั้น จำนวน 2 หลัง

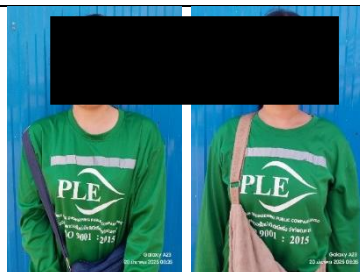
ภาพถ่ายผลการปฏิบัติตามมาตรการป้องกันและแก้ไขผลกระทบสิ่งแวดล้อม และมาตรการติดตามตรวจสอบคุณภาพสิ่งแวดล้อม  
โครงการโรงแรม เซ็นทรัล หาดใหญ่ (Central hatyai hotel) (ระยะก่อสร้าง)  
ประจำเดือนกรกฎาคม-ธันวาคม 2568



รูปที่ ๗7.32 ห้องน้ำในพื้นที่ก่อสร้าง



รูปที่ ๗7.33 ถังบำบัดน้ำเสียสำเร็จรูป ในพื้นที่ก่อสร้าง



รูปที่ ๗7.34 เจ้าหน้าที่ทำความสะอาดห้องน้ำ



รูปที่ ๗7.35 พักขยะรวม



รูปที่ ๗7.36 การติดตั้งอุปกรณ์ และการจ่ายไฟฟ้าตามมาตรฐาน



รูปที่ ๗7.37 ป้ายรณรงค์ประหยัดไฟฟ้า



รูปที่ ๗7.38 ป้าย ลูกศรแสดงทิศทางการเข้า - ออกโครงการ



รูปที่ ๗7.39 เจ้าหน้าที่รักษาความปลอดภัย



รูปที่ ๗7.40 ป้ายให้ความรู้เกี่ยวกับการคัดแยกขยะ



ภาพถ่ายผลการปฏิบัติตามมาตรการป้องกันและแก้ไขผลกระทบสิ่งแวดล้อม และมาตรการติดตามตรวจสอบคุณภาพสิ่งแวดล้อม  
โครงการโรงแรม เซ็นทรัล หาดใหญ่ (Central hatyai hotel) (ระยะก่อสร้าง)  
ประจำเดือนกรกฎาคม-ธันวาคม 2568

	
<p>รูปที่ ๗7.41 สัญญาณไฟเตือน ไฟกระพริบ</p>	<p>รูปที่ ๗7.42 ป้ายการจราจรชั่วคราวบริเวณทางเข้า - ออกโครงการ</p>
	
<p>รูปที่ ๗7.43 พื้นที่สำหรับจอดรถบรรทุก</p>	<p>รูปที่ ๗7.44 ผ้าใบ (Mesh sheet) ล้อมรอบตัวอาคาร</p>
	
<p>รูปที่ ๗7.45 ป้ายกฎระเบียบข้อบังคับในการทำงาน</p>	<p>รูปที่ ๗7.46 หัวหน้าคนงาน</p>
	
<p>รูปที่ ๗7.47 การแต่งกายของคนงาน</p>	<p>รูปที่ ๗7.48 น้ำดื่มสำหรับคนงาน</p>
	
<p>รูปที่ ๗7.49 ป้ายประชาสัมพันธ์ป้องกันโรคโควิด 19</p>	

ภาพถ่ายผลการปฏิบัติตามมาตรการป้องกันและแก้ไขผลกระทบสิ่งแวดล้อม และมาตรการติดตามตรวจสอบคุณภาพสิ่งแวดล้อม  
โครงการโรงแรม เซ็นทรัล หาดใหญ่ (Central hatyai hotel) (ระยะก่อสร้าง)  
ประจำเดือนกรกฎาคม-ธันวาคม 2568



รูปที่ ๗7.50 อ่างล้างมือ และเจลล้างมือที่มีส่วนผสมของแอลกอฮอล์



รูปที่ ๗7.51 ป้ายห้ามสูบบุหรี่



รูปที่ ๗7.52 ถังดับเพลิงแบบมือถือ



รูปที่ ๗7.53 Morning talk



รูปที่ ๗7.54 ป้ายแนะนำการทำงาน ป้ายเตือนต่างๆ



รูปที่ ๗7.55 นักร้านเหล็กซึ่งด้วยผ้าใบ เพื่อป้องกันเศษวัสดุร่วงหล่น

รูปที่ ๗7.56 อุปกรณ์ปฐมพยาบาลเบื้องต้น



ภาพถ่ายผลการปฏิบัติตามมาตรการป้องกันและแก้ไขผลกระทบสิ่งแวดล้อม และมาตรการติดตามตรวจสอบคุณภาพสิ่งแวดล้อม  
โครงการโรงแรม เซ็นทรัล หาดใหญ่ (Central hatyai hotel) (ระยะก่อสร้าง)  
ประจำเดือนกรกฎาคม-ธันวาคม 2568



รูปที่ ผ7.57 Chain link ยื่นจากอาคารขณะทำโครงสร้างอาคาร



รูปที่ ผ7.58 การสนับสนุนสิ่งของในกิจกรรมต่าง ๆ ของชุมชน CSR (Corporate social responsibility)